

Dynamiques de coopérations : le cas du PTCE d'Ancenis

54'

Granem Université d'Angers

54'

1 / 2

-> **Ministères de l'égalité des territoires et du logement + le Ministère délégué à l'économie sociale et solidaire et de la consommation**

12

1 / 3





1

1

,

,

8

1/

,

,

,

Contexte et références

1 / a d 2 / /

52 / / /

13 / / / \

+

+1 / / 5(

06

1 / / 6 1 / a

,

+1 / / 5(

,

→

44

+1 / 0(

,

0+7

. 0+7

5+2

1 / 0(

Séminaire **Codesol** 2017

1

1 / 0, 01

-> **Construction d'un guide d'entretiens à l'attention des structures membres du PTCE (Hypothèses / Variables / Mesures)**

-> **Entretiens avec un représentant de chaque structures membres**

→ 6

(

1

-> **Entretiens supplémentaires avec la COMPA et le CIE de TERRENA**

→ 1

1 / 01, 05

-> **Construction d'un guide d'entretien à destination des membres des structures du PTCE**

→ **Entretiens avec 11 acteurs (dont 7 membres d'Echobat, 1 acteur hors PTCE)**

→ **Recherche en cours sur l'évaluation des actions du PTCE (coopérations établies, rôles du PTCE...)**

→ **Etude de documentation, entretiens avec R. Merlet.**



Résultats : Analyse du PTCE

Le PTCE du Pays d'Ancenis

Leader filière éco construction

ECHOBAT
développement

Association créée en 2010 | Réseau d'acteurs qui organise et déploie des dynamiques collectives pour développer le marché de l'écoconstruction

Structure porteuse Comité du Bassin d'Emploi (CBE)

Association créée en 1995 | Contribution à l'amélioration de l'emploi et du développement local du territoire | Animateur du COTESS

Leader Insertion

Union ETAP

Union d'associations créée en 2008 aujourd'hui en « sommeil » | Coordonner les entreprises d'insertion et de proposer un seul interlocuteur aux entreprises

Leader filière agriculture biologique

Projet
légumerie/conserverie

Projet inscrit dans la démarche du PTCE | Création à l'horizon 2016 sous forme de SCIC ?

Observatoire de l'ESS

COTESS

Association créée en 2014 | Acteur du développement local de l'ESS & accompagnateur de la vie associative

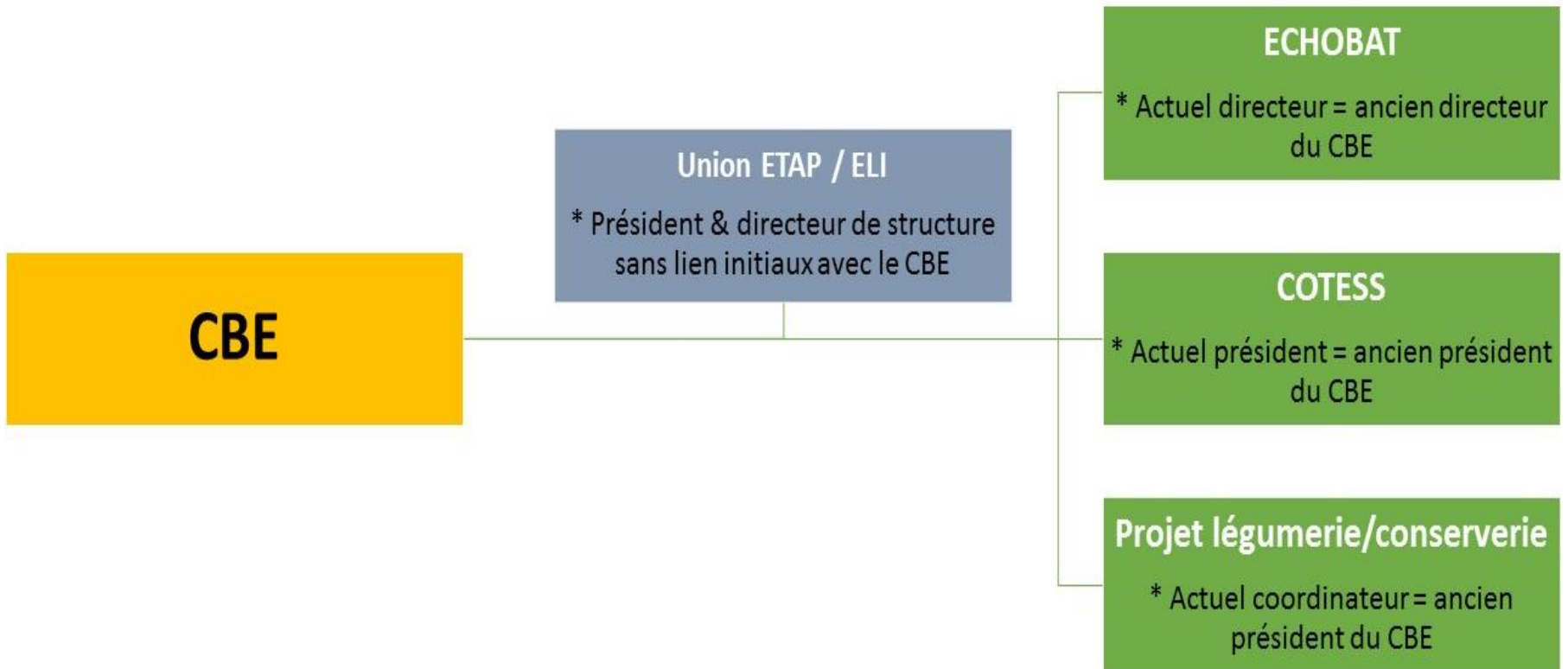
Successeur Insertion

Erdre et Loire Initiatives (ELI)

Fusion d'associations créée en 2002 | Gestion de chantiers d'insertions, mise à disposition de matériel



Un sentiment d'appartenance hérité



Résultats : Analyse du PTCE

Le PTCE du Pays d'Ancenis

Leader filière éco construction

ECHOBAT
développement

Association créée en 2010 | Réseau d'acteurs qui organise et déploie des dynamiques collectives pour développer le marché de l'écoconstruction

Structure porteuse Comité du Bassin d'Emploi (CBE)

Association créée en 1995 | Contribution à l'amélioration de l'emploi et du développement local du territoire | Animateur du COTESS

Leader Insertion

Union ETAP

Union d'associations créée en 2008 aujourd'hui en « sommeil » | Coordonner les entreprises d'insertion et de proposer un seul interlocuteur aux entreprises

Leader filière agriculture biologique

Projet
légumerie/conserverie

Projet inscrit dans la démarche du PTCE | Création à l'horizon 2016 sous forme de SCIC ?

Observatoire de l'ESS

COTESS

Association créée en 2014 | Acteur du développement local de l'ESS & accompagnateur de la vie associative

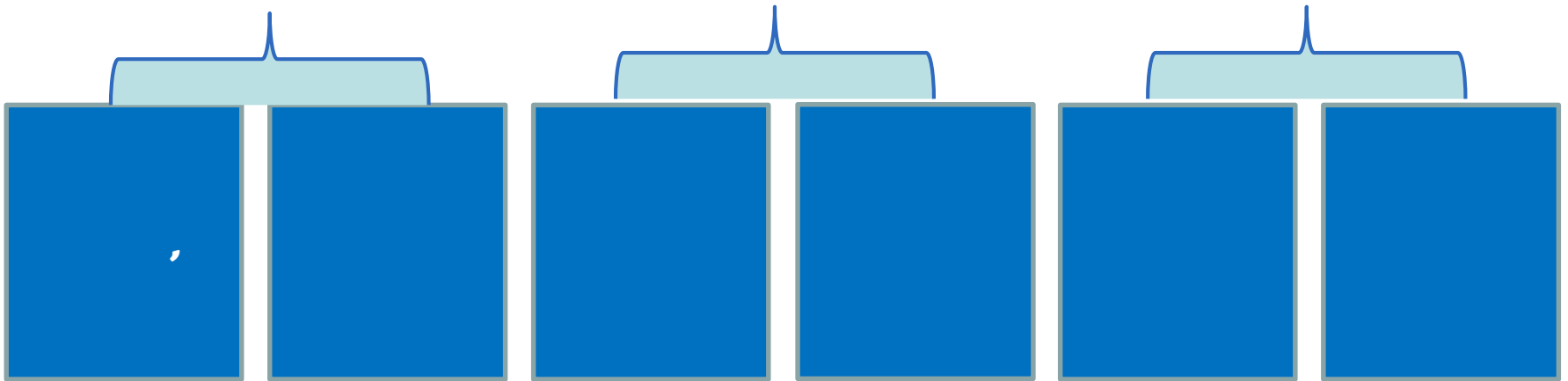
Successeur Insertion

Erdre et Loire Initiatives (ELI)

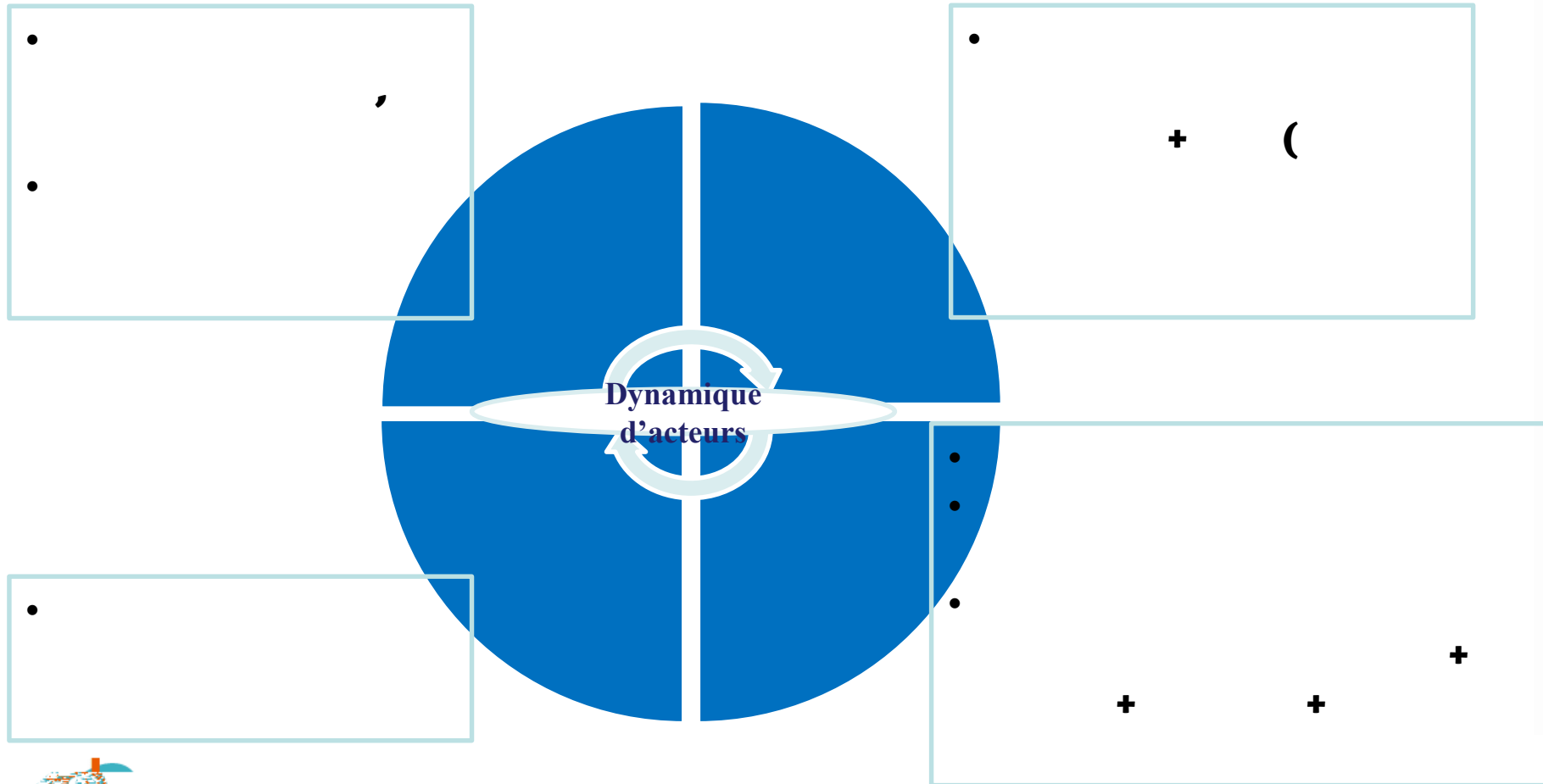
Fusion d'associations créée en 2002 | Gestion de chantiers d'insertions, mise à disposition de matériel



Résultats : Evolution de la conception



Résultats : Evolution de la conception

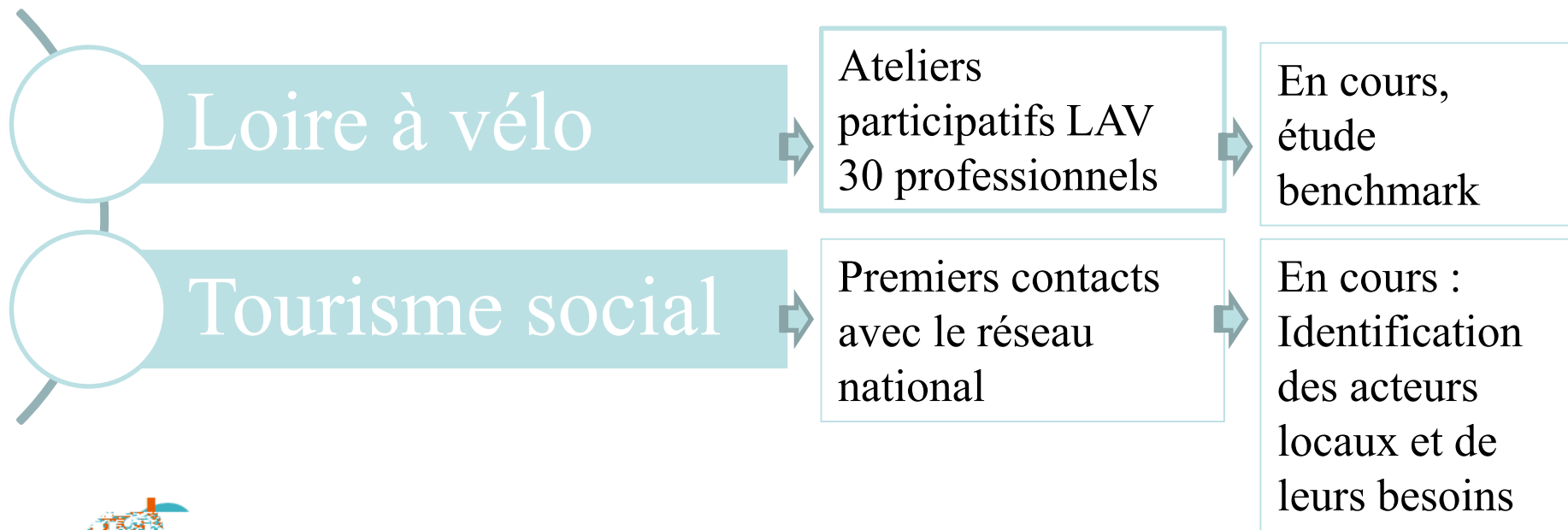


Résultats : Evolution de la conception

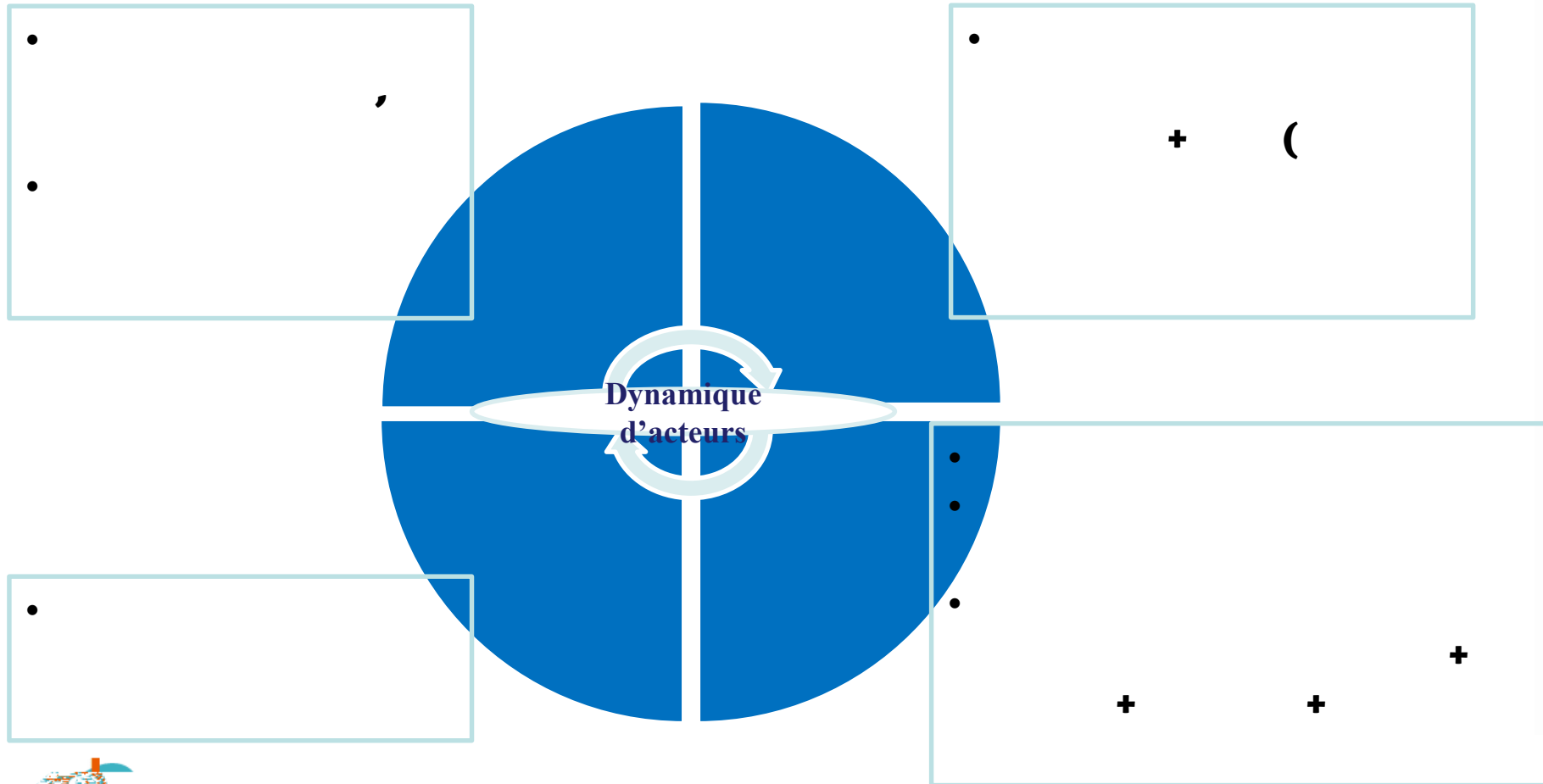
(

- Création du Laboratoire expérimental d'idées

1^{ère} thématique : l'éco-tourisme



Résultats : Evolution de la conception



Résultats : Evolution de la conception

(

Projets initiés par d'autres acteurs

/ initiés par les membres du PTCE

Artisans d'art

Aide à la structuration du collectif d'artisans et créateurs

Aujourd'hui

- Création Association en janvier 2016
- 24 adhérents
- JEMA : 2200 visiteurs
- Boutique mutualisée cet été : 600 clients

FabLab

Mise en relations / Aide à la structuration du collectif de particuliers et d'entreprises

Aujourd'hui

- Temps fort en avril : 50 personnes intéressées
- 10 personnes moteurs
- Association en cours de création
- Phase test : Ateliers 2 fois par mois

Lieu mutualisé

Accompagnement à la structuration du projet

-> Réponse à des besoins

- De lieux (espace commercial, espaces de travail)
- De coopération et d'échanges
- De services mutualisés

-> Avec une diversité d'acteurs

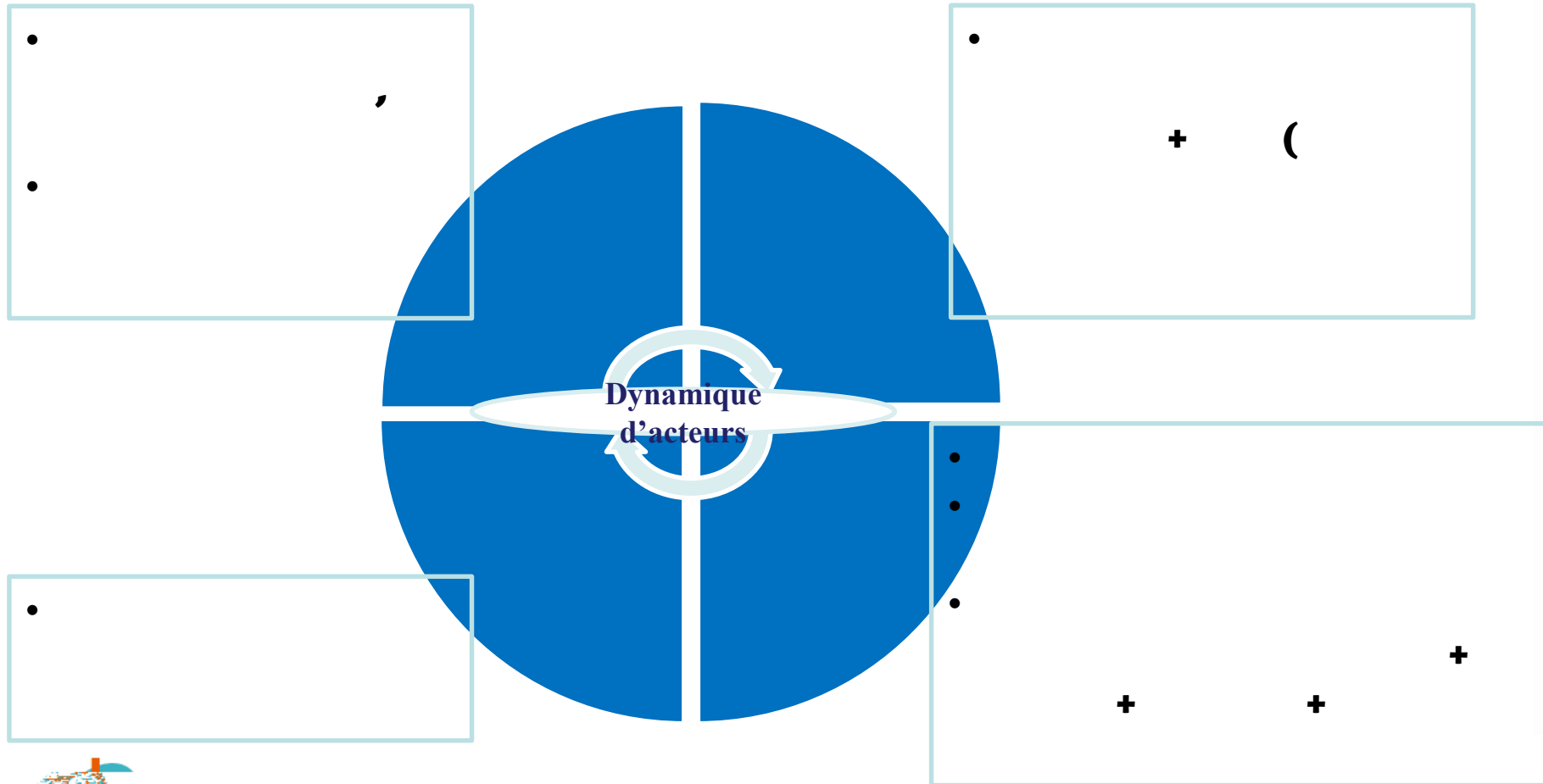
Aujourd'hui

- Un collectif de 20 personnes
- Enquête : 34 personnes intéressées
- Etude de faisabilité en cours

Séminaire **Codesol**

2017

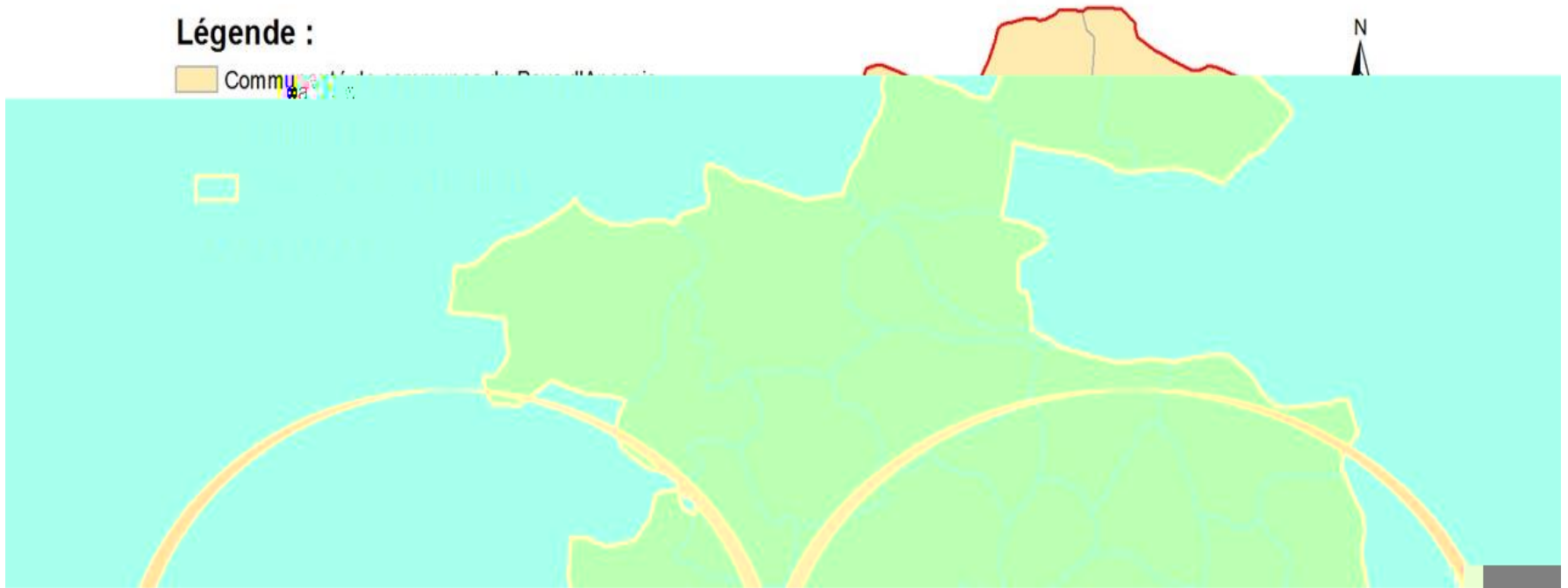
Résultats : Evolution de la conception



Les échelles territoriales

Légende :

Commune Métropolitaine de Douala



Conclusion

+

(

→

→